

POUR TOUT SAVOIR

Informations complètes sur
<http://bit.ly/se-deplacer-pendant-le-marathon>



Le jour du Marathon, la circulation est possible sur une grande partie des routes du golfe et les voies interdites sont rouvertes au fur-et-à mesure du déroulé de la course.



Police municipale de Cavalaire

95 avenue Gabriel Péri • 83240 Cavalaire-sur-Mer
Tél. : 04 94 64 18 06

PROFESSIONNELS DE SANTÉ

Sauf nécessité d'urgence médicale absolue, et pour des raisons évidentes de sécurité, la Préfecture demande à tous de bien vouloir décaler les visites en fonction des fermetures et réouvertures de circulation.

Pour tout renseignement, vous pouvez contacter la Communauté de communes :
2 rue Blaise Pascal - 83 310 Cogolin
Tél. : 04 94 55 70 30 • communication@golfe-sainttropez.fr

Ne pas jeter sur la voie publique.

NAVETTES BUS GRATUITES ENTRE SAINT-TROPEZ ET LA FOUX (GASSIN)

Coureurs, accompagnateurs, riverains, travailleurs, ...

Navettes en continu de 7h à 17h

Rotations prévues environ toutes les 25 minutes

> Rond-point de la Foux vers Saint-Tropez <

Départ parking du Géant Casino (côté D 98A en direction de Sainte-Maxime)

> Saint-Tropez vers rond-point de la Foux <

Départ de la caserne des Pompiers : entre 7h et 7h30 et de 11h à 17h

Départ du rond-point de la Bouillabaisse : de 7h30 à 11h

N'oubliez pas les navettes maritimes ! [WWW.BATEAUXVERTS.COM](http://www.bateauxverts.com)

MARATHON

DU
GOLFE DE SAINT-TROPEZ



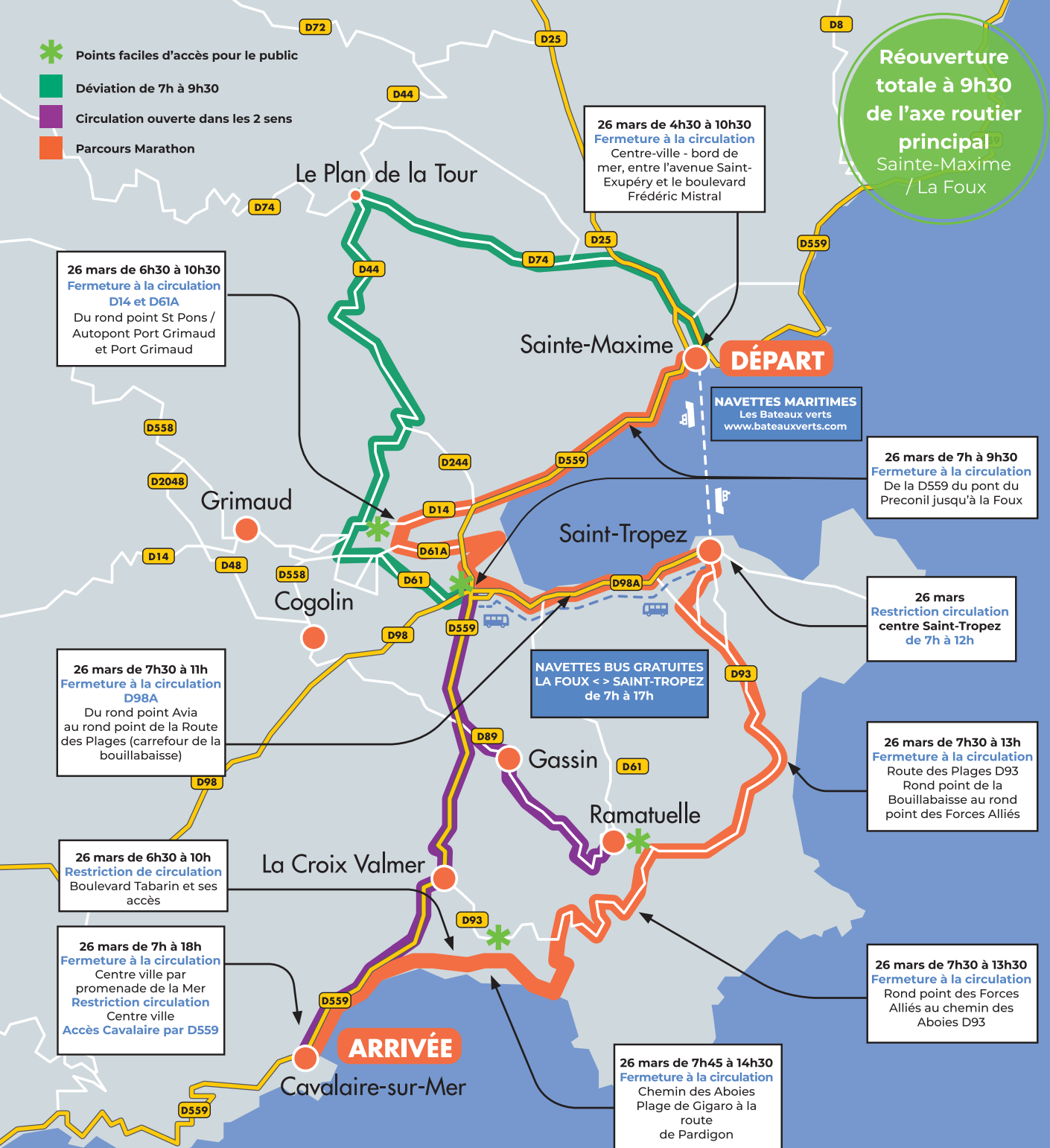
DIMANCHE
26 MARS 2023

COMMENT SE DÉPLACER PENDANT LE MARATHON

CAVALAIRE



 Golfe
de Saint-Tropez
Territoire d'exception



Départ du Marathon : **8h**
Lieu : **Pont du Préconil - Sainte-Maxime**

Parcours Marathon à Cavalaire :
D559 - Avenue de Saint-Raphaël
Piste Cyclable
D559 - Promenade de la Mer

Restrictions de circulation samedi 25 mars 18h au dimanche 26 mars 18h

- Promenade de la Mer chaussée Sud dans le sens Cavalaire - La Croix Valmer.

Restriction de circulation du samedi 25 mars 21h au dimanche 26 mars 18h

- Promenade de la Mer chaussée Nord, sens La Croix Valmer - Cavalaire entre l'Avenue des Bruyères et le rond-point de Saint-Exupéry.

Restriction de circulation du dimanche 26 mars de 7h à 18h

- Fermeture totale Promenade de la Mer Chaussée Nord depuis l'avenue de Saint-Raphaël et le Rond-Point de l'Europe.

Restriction de circulation du dimanche 26 mars de 7h45 à 14h30

- Fermeture D559 entre Route de Pardigon et Rond-Point 1^{ère} DFI.
- Fermeture de la Piste Cyclable.

Des bus organisation circuleront dans le sens entrant de Cavalaire sur cet axe. Les bus sortant de Cavalaire prendront la route du docteur Pardigon.

Arrivée des coureurs : entre 9h et 14h