

POUR TOUT SAVOIR

Informations complètes sur
<http://bit.ly/se-deplacer-pendant-le-marathon>



Le jour du Marathon, la circulation est possible sur une grande partie des routes du golfe et les voies interdites sont rouvertes au fur-et-à mesure du déroulé de la course.



Police municipale de Cogolin

3 rue du Stade • 83310 Cogolin
Tél. : 04 94 54 58 98

PROFESSIONNELS DE SANTÉ

Sauf nécessité d'urgence médicale absolue, et pour des raisons évidentes de sécurité, la Préfecture demande à tous de bien vouloir décaler les visites en fonction des fermetures et réouvertures de circulation.

Pour tout renseignement, vous pouvez contacter la Communauté de communes :
2 rue Blaise Pascal - 83 310 Cogolin
Tél. : 04 94 55 70 30 • communication@golfe-sainttropez.fr

Ne pas jeter sur la voie publique.

NAVETTES BUS GRATUITES ENTRE SAINT-TROPEZ ET LA FOUX (GASSIN)

Coureurs, accompagnateurs, riverains, travailleurs, ...

Navettes en continu de 7h à 17h

Rotations prévues environ toutes les 25 minutes

> Rond-point de la Foux vers Saint-Tropez <

Départ parking du Géant Casino (côté D 98A en direction de Sainte-Maxime)

> Saint-Tropez vers rond-point de la Foux <

Départ de la caserne des Pompiers : entre 7h et 7h30 et de 11h à 17h

Départ du rond-point de la Bouillabaisse : de 7h30 à 11h

N'oubliez pas les navettes maritimes ! [WWW.BATEAUXVERTS.COM](http://www.bateauxverts.com)

MARATHON

DU
GOLFE DE SAINT-TROPEZ



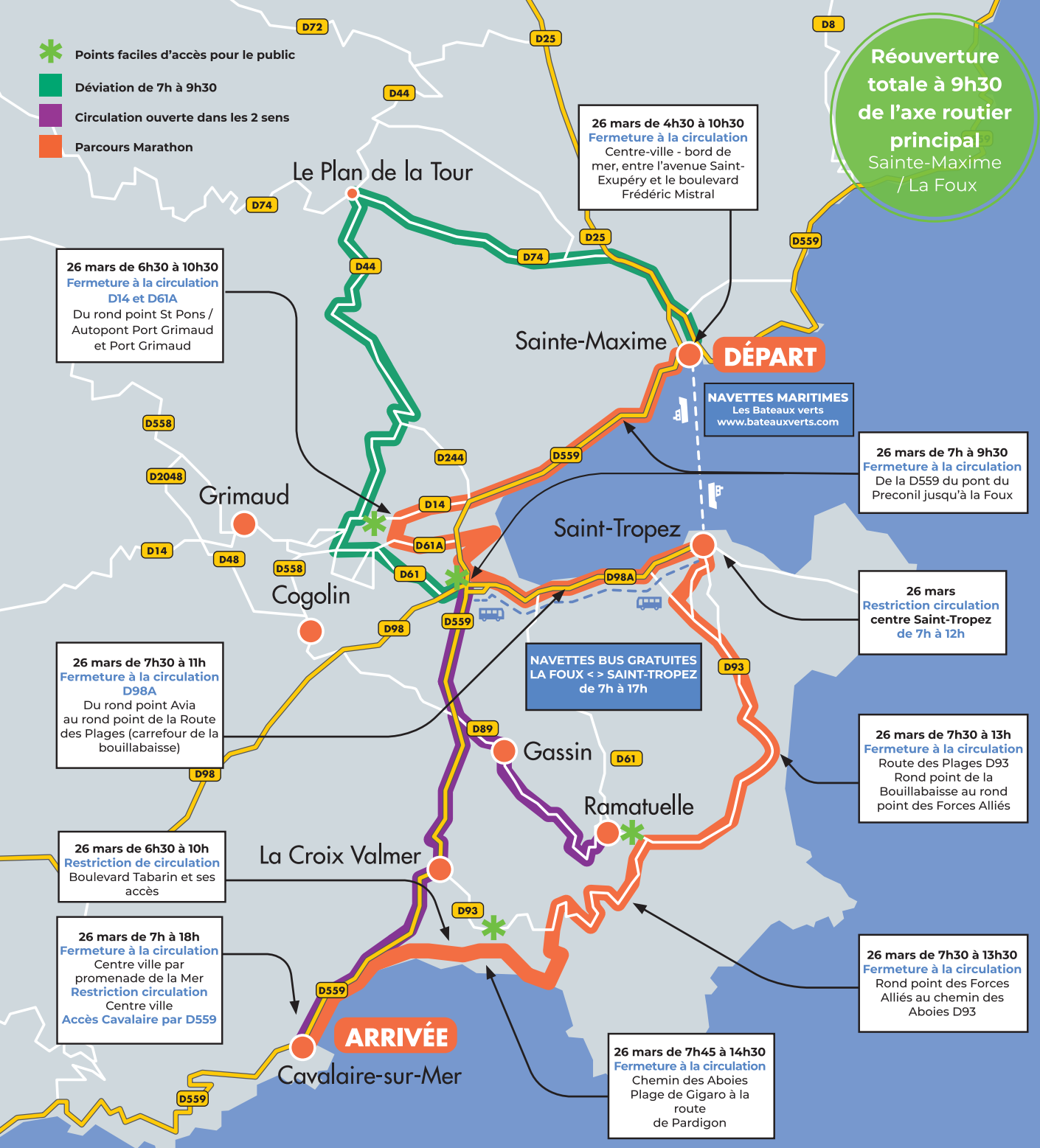
DIMANCHE
26 MARS 2023

COMMENT SE DÉPLACER PENDANT LE MARATHON

COGOLIN



 Golfe
de Saint-Tropez
Territoire d'exception



Départ du Marathon : **8h**
Lieu : **Pont du Préconil - Sainte-Maxime**

Parcours Marathon à Cogolin :

- Piste cyclable longeant D559
- Route du Littoral
- Port de Cogolin
- Avenue Frédéric Mistral
- Avenue Jean Aicard
- Impasse Paul Arène
- Piste cyclable (les pins parasols)
- Avenue de la Plage

- Restrictions de circulation de 7h à 10h35**
- Fermeture de la sortie D559 vers Port Cogolin (ou avenue Frédéric Mistral) dans les deux sens de circulation.
 - Piste Cyclable longeant D559 - Route du Littoral.
 - Fermeture de Port de Cogolin.
 - Fermeture de l'avenue Frédéric Mistral, de port Cogolin jusqu'à l'avenue Jean Aicard.
 - Fermeture de l'avenue Jean Aicard, depuis l'avenue Frédéric Mistral.
 - Fermeture de l'Impasse Paul Arène, depuis l'avenue Frédéric Mistral jusqu'à l'avenue des Plages.
 - Fermeture Piste cyclable (les pins parasols).
 - Fermeture de l'avenue de la Plage.