

POUR TOUT SAVOIR

Informations complètes sur
<http://bit.ly/se-deplacer-pendant-le-marathon>



Le jour du Marathon, la circulation est possible sur une grande partie des routes du golfe et les voies interdites sont rouvertes au fur-et-à mesure du déroulé de la course.



Police municipale de La Croix Valmer

149 rue Louis Martin • 83420 La Croix Valmer
Tél. : 04 98 12 68 90

PROFESSIONNELS DE SANTÉ

Sauf nécessité d'urgence médicale absolue, et pour des raisons évidentes de sécurité, la Préfecture demande à tous de bien vouloir décaler les visites en fonction des fermetures et réouvertures de circulation.

Pour tout renseignement, vous pouvez contacter la Communauté de communes :
2 rue Blaise Pascal - 83 310 Cogolin
Tél. : 04 94 55 70 30 • communication@golfe-sainttropez.fr

Ne pas jeter sur la voie publique.

NAVETTES BUS GRATUITES ENTRE SAINT-TROPEZ ET LA FOUX (GASSIN)

Coureurs, accompagnateurs, riverains, travailleurs, ...

Navettes en continu de 7h à 17h

Rotations prévues environ toutes les 25 minutes

> Rond-point de la Foux vers Saint-Tropez <

Départ parking du Géant Casino (côté D 98A en direction de Sainte-Maxime)

> Saint-Tropez vers rond-point de la Foux <

Départ de la caserne des Pompiers : entre 7h et 7h30 et de 11h à 17h

Départ du rond-point de la Bouillabaisse : de 7h30 à 11h

N'oubliez pas les navettes maritimes ! [WWW.BATEAUXVERTS.COM](http://www.bateauxverts.com)

MARATHON

DU
GOLFE DE SAINT-TROPEZ



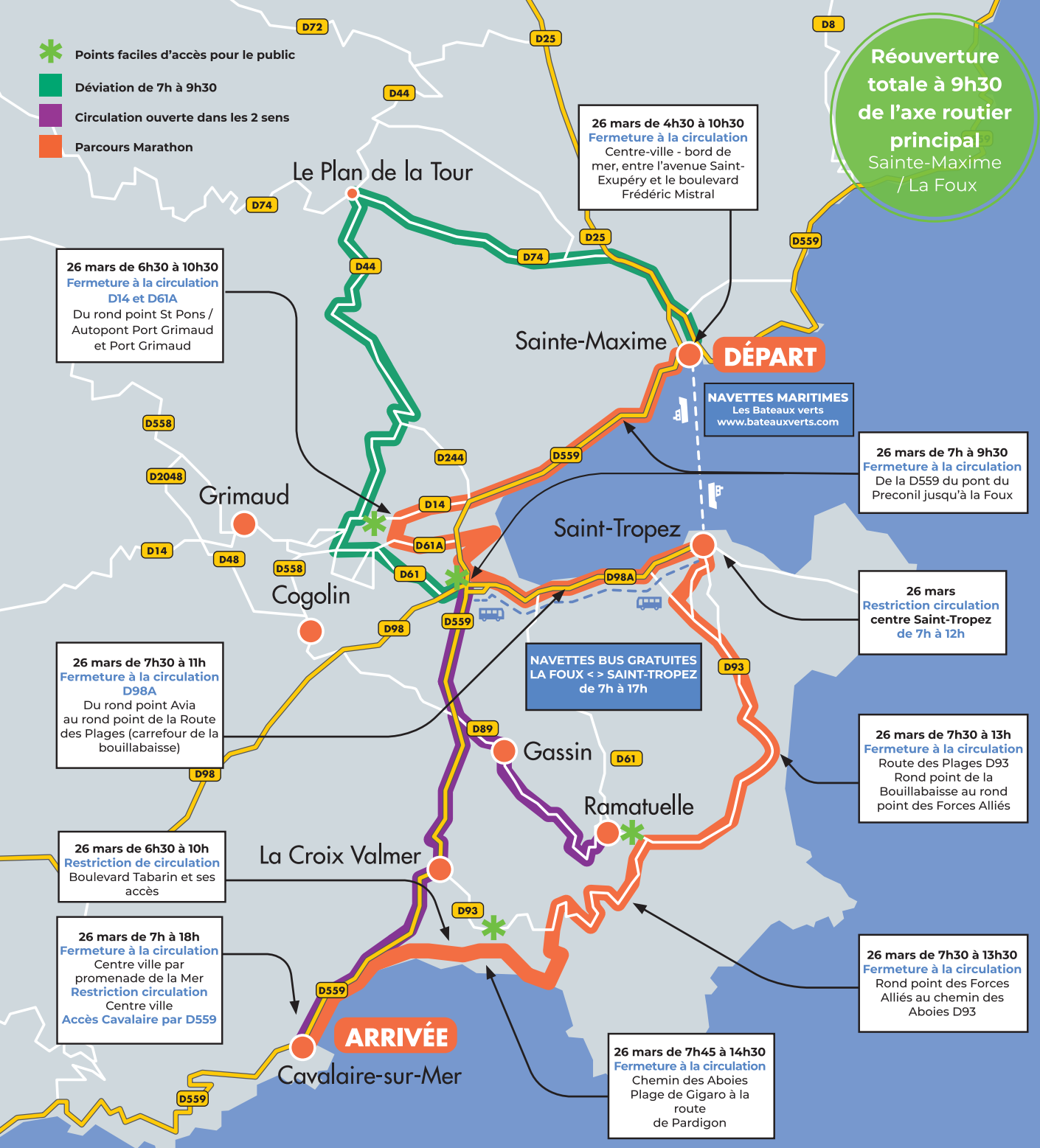
DIMANCHE
26 MARS 2023

COMMENT SE DÉPLACER PENDANT LE MARATHON

LA CROIX VALMER



 Golfe
de Saint-Tropez
Territoire d'exception



Réouverture totale à 9h30 de l'axe routier principal
Sainte-Maxime / La Foux

Départ du Marathon : **8h**
Lieu : **Pont du Préconil - Sainte-Maxime**

Parcours Marathon à La Croix Valmer :
D93 - Route de Ramatuelle
Chemin des Aboies
Chemin des Moulins de Paillas
Boulevard de Gigaro
Boulevard du Littoral
Boulevard Tabarin
D559 - Avenue de Saint-Raphaël

Restrictions de circulation de 6h30 à 10h (pour l'épreuve du 10 km)

- Boulevard Tabarin et ses accès.

Restrictions de circulation de 7h30 à 13h30

- Fermeture D93 - Route de Ramatuelle (route de Collebasse).
- Depuis le rond point de la D559 sens Ouest-Est.
- Depuis le rond point D61 sens Est-Ouest.

Restrictions de circulation de 7h45 à 14h30

- Chemin des Aboies.
- Chemin des Moulins de Paillas.
- Boulevard de Gigaro.
- Fermeture du boulevard du Littoral.
- Fermeture de la D559 - Avenue de Saint-Raphaël.