

# POUR TOUT SAVOIR

Informations complètes sur  
<http://bit.ly/se-deplacer-pendant-le-marathon>



Le jour du Marathon, la circulation est possible sur une grande partie des routes du golfe et les voies interdites sont rouvertes au fur-et-à mesure du déroulé de la course.



## Police municipale de Ramatuelle

60 avenue du 8 mai 1945 • 83350 Ramatuelle  
Tél. : 04 98 12 66 67

## PROFESSIONNELS DE SANTÉ

Sauf nécessité d'urgence médicale absolue, et pour des raisons évidentes de sécurité, la Préfecture demande à tous de bien vouloir décaler les visites en fonction des fermetures et réouvertures de circulation.

Pour tout renseignement, vous pouvez contacter la Communauté de communes :  
2 rue Blaise Pascal - 83 310 Cogolin  
Tél. : 04 94 55 70 30 • [communication@golfe-sainttropez.fr](mailto:communication@golfe-sainttropez.fr)

Ne pas jeter sur la voie publique.

## NAVETTES BUS GRATUITES ENTRE SAINT-TROPEZ ET LA FOUX (GASSIN)

Coureurs, accompagnateurs, riverains, travailleurs, ...

Navettes en continu de 7h à 17h

Rotations prévues environ toutes les 25 minutes

### > Rond-point de la Foux vers Saint-Tropez <

Départ parking du Géant Casino (côté D 98A en direction de Sainte-Maxime)

### > Saint-Tropez vers rond-point de la Foux <

Départ de la caserne des Pompiers : entre 7h et 7h30 et de 11h à 17h

Départ du rond-point de la Bouillabaisse : de 7h30 à 11h

N'oubliez pas les navettes maritimes ! [WWW.BATEAUXVERTS.COM](http://www.bateauxverts.com)

# MARATHON

DU  
GOLFE DE SAINT-TROPEZ



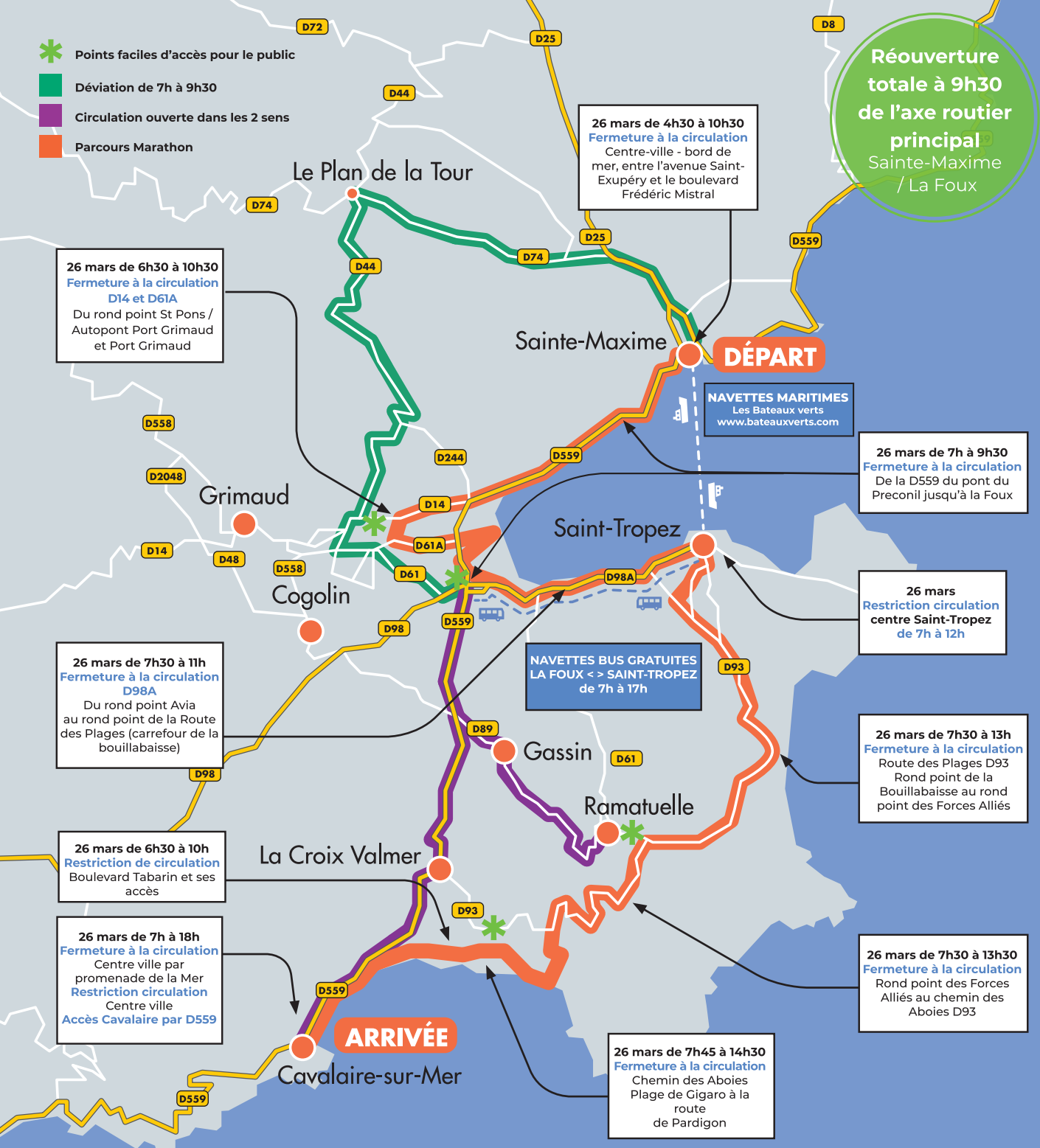
DIMANCHE  
26 MARS 2023

## COMMENT SE DÉPLACER PENDANT LE MARATHON

# RAMATUELLE



Golfe  
de Saint-Tropez  
Territoire d'exception



- \* Points faciles d'accès pour le public
- Déviation de 7h à 9h30
- Circulation ouverte dans les 2 sens
- Parcours Marathon

**Réouverture totale à 9h30 de l'axe routier principal**  
 Sainte-Maxime / La Foux

**26 mars de 6h30 à 10h30**  
**Fermeture à la circulation D14 et D61A**  
 Du rond point St Pons / Autopont Port Grimaud et Port Grimaud

**26 mars de 4h30 à 10h30**  
**Fermeture à la circulation**  
 Centre-ville - bord de mer, entre l'avenue Saint-Exupéry et le boulevard Frédéric Mistral

**26 mars de 7h à 9h30**  
**Fermeture à la circulation**  
 De la D559 du pont du Preconil jusqu'à la Foux

**26 mars de 7h30 à 11h**  
**Fermeture à la circulation D98A**  
 Du rond point Avia au rond point de la Route des Plages (carrefour de la bouillabaisse)

**26 mars**  
**Restriction circulation centre Saint-Tropez de 7h à 12h**

**26 mars de 6h30 à 10h**  
**Restriction de circulation**  
 Boulevard Tabarin et ses accès

**26 mars de 7h30 à 13h**  
**Fermeture à la circulation**  
 Route des Plages D93  
 Rond point de la Bouillabaisse au rond point des Forces Alliés

**26 mars de 7h à 18h**  
**Fermeture à la circulation**  
 Centre ville par promenade de la Mer  
**Restriction circulation**  
 Centre ville  
**Accès Cavalaire par D559**

**26 mars de 7h30 à 13h30**  
**Fermeture à la circulation**  
 Rond point des Forces Alliés au chemin des Aboies D93

**26 mars de 7h45 à 14h30**  
**Fermeture à la circulation**  
 Chemin des Aboies  
 Plage de Gigaro à la route de Pardigon

Départ du Marathon : **8h**  
 Lieu : **Pont du Préconil - Sainte-Maxime**

**Parcours Marathon à Ramatuelle :**  
**D93 – Route des Plages**  
**Route de l'épi**  
**Chemin des Barraques**  
**D93 – Route ColleBasse**

**Restrictions de circulation de 7h30 à 13h**

- D93 - Route des Plages :
  - > Depuis la route de ColleBasse sens Ouest-Est.
  - > Depuis le rond point de la D98A - Route du littoral sens Est-Ouest.
- Fermeture des accès débouchant par le chemin de Saint-Anne.
- Fermeture du Chemin des Barraques depuis la route de l'épi jusqu'à la D93 dans les deux sens de circulation.
- Fermeture de la route de l'Épi dans les deux sens de circulation.

**Restrictions de circulation de 7h30 à 13h30**

- D93 - Route de ColleBasse (Route de Ramatuelle) :
  - > Depuis le rond point de la D61 sens Est-Ouest.
  - > Depuis le rond point de la D559 sens Ouest-Est.