

POUR TOUT SAVOIR

Informations complètes sur
<http://bit.ly/se-deplacer-pendant-le-marathon>



Le jour du Marathon, la circulation est possible sur une grande partie des routes du golfe et les voies interdites sont rouvertes au fur-et-à mesure du déroulé de la course.



Police municipale de Saint-Tropez

48 rue du 11 novembre 1918 • 83990 Saint-Tropez
Tél. : 04 94 54 86 65

PROFESSIONNELS DE SANTÉ

Sauf nécessité d'urgence médicale absolue, et pour des raisons évidentes de sécurité, la Préfecture demande à tous de bien vouloir décaler les visites en fonction des fermetures et réouvertures de circulation.

Pour tout renseignement, vous pouvez contacter la Communauté de communes :
2 rue Blaise Pascal - 83 310 Cogolin
Tél. : 04 94 55 70 30 • communication@golfe-sainttropez.fr

Ne pas jeter sur la voie publique.

NAVETTES BUS GRATUITES ENTRE SAINT-TROPEZ ET LA FOUX (GASSIN)

Coureurs, accompagnateurs, riverains, travailleurs, ...

Navettes en continu de 7h à 17h

Rotations prévues environ toutes les 25 minutes

> Rond-point de la Foux vers Saint-Tropez <

Départ parking du Géant Casino (côté D 98A en direction de Sainte-Maxime)

> Saint-Tropez vers rond-point de la Foux <

Départ de la caserne des Pompiers : entre 7h et 7h30 et de 11h à 17h

Départ du rond-point de la Bouillabaisse : de 7h30 à 11h

N'oubliez pas les navettes maritimes ! [WWW.BATEAUXVERTS.COM](http://www.bateauxverts.com)

MARATHON

DU
GOLFE DE SAINT-TROPEZ



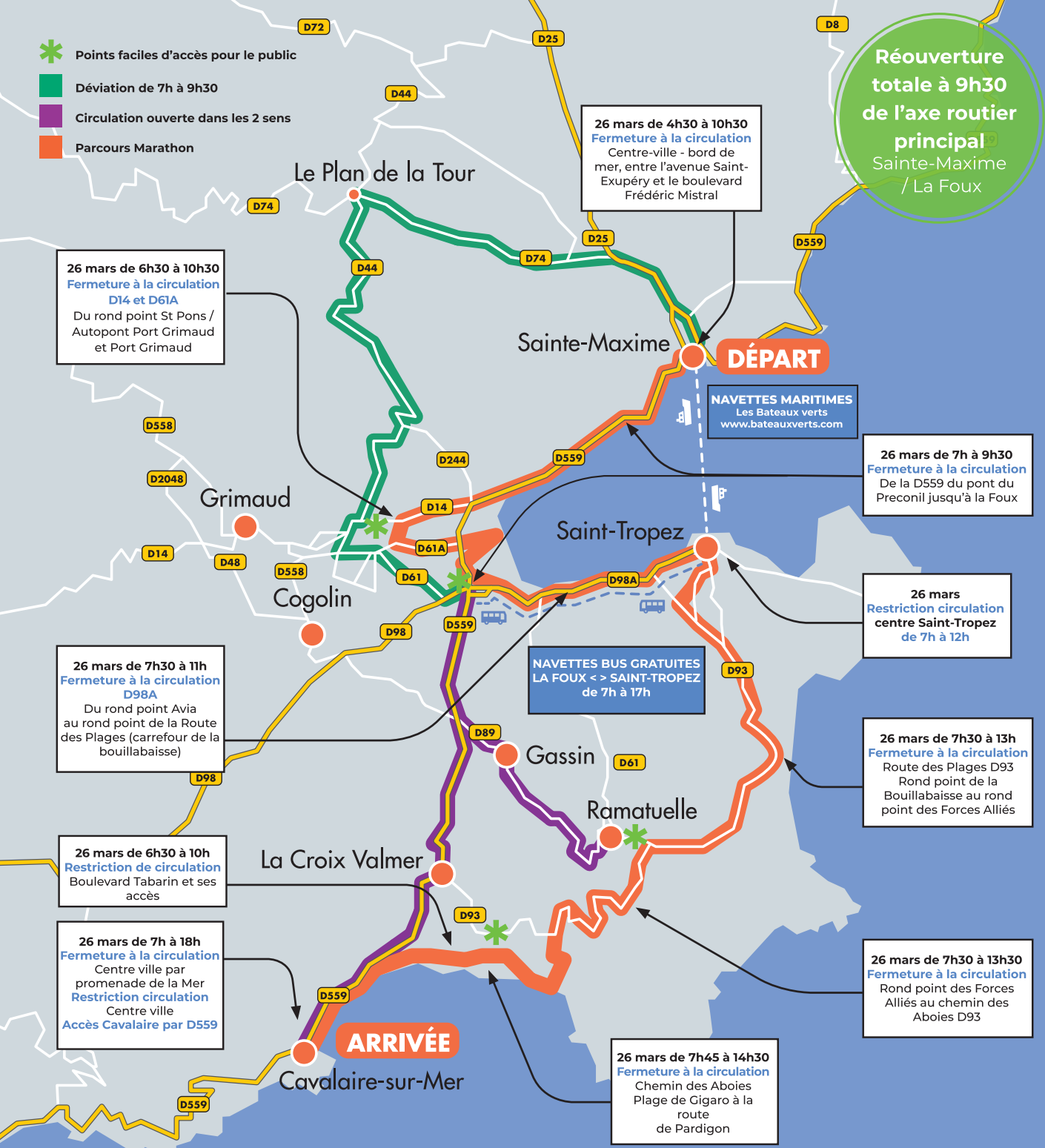
DIMANCHE
26 MARS 2023

COMMENT SE DÉPLACER PENDANT LE MARATHON

SAINT-TROPEZ



 Golfe
de Saint-Tropez
Territoire d'exception



Départ du Marathon : 8h
Lieu : Pont du Préconil - Sainte-Maxime

Parcours Marathon à Saint-Tropez :
 D98A - Route du Littoral /// D98A - Av du 15 août 1944 /// D98A - Av Général Leclerc /// Traverse de la Gendarmerie /// Place de la Croix de Fer /// Traverse du Marbrier /// Rue Général Allard /// Quai Suffren /// Quai Jean Jaurès /// Montée Honorat Coste /// Rue Sibille /// Rue Victor Laugier /// Rue François Sibilli /// Boulevard Vasserot /// Boulevard Louis Blanc /// Av Paul Roussel /// Chemin des Conquettes /// Boulevard des Antiboul /// Chemin Saint Antoine /// D93 - Route des Plages

Restrictions de circulation de 7h à 12h
 Fermeture Rue du Général Allard • du Quai Suffren • des accès y débouchant • du Quai Jean Jaurès • des accès y débouchant • Montée Honorat Coste • Rue Sibille • Rue Victor Laugier • Rue François Sibilli • du Boulevard Vasserot • des accès au Bd par l'Av Foch • de l'accès par l'Av Augustin Grangeon • du Boulevard Louis Blanc.

Restrictions de circulation de 07h30 à 10h45
 Fermeture de la D98A - Route du Littoral chaussée Sud jusqu'au rond point de la Bouillabaisse • D98A - Av du 15 août 1944, chaussée sud depuis le rond-point de la Bouillabaisse • de l'Av du Général de Gaulle, dans le sens de circulation depuis la Place Blanqui • de la voie d'insertion de l'Av du Général de Gaulle vers l'Av du Général Leclerc (1/2 tour station essence) • des sorties du Parking du port • de la D98A - Route du Littoral chaussée Nord depuis le rond point de la Bouillabaisse dans le sens de circulation • D98A - Av Général Leclerc • complète de l'Av du Général de Gaulle • des accès à l'Av du Général Leclerc depuis l'Av Général de Gaulle • Place Blanqui • Traverse de la Gendarmerie • Traverse du Marbrier • Fermeture totale du Parking du Port (réouverture entrée parking à 10h45).

Restrictions de circulation de 7h30 à 12h
 Fermeture de l'Av Paul Roussel • du Chemin des Conquettes • du Boulevard des Antiboul • du Chemin Saint Antoine.

Restrictions de circulation de 7h30 à 13h
 Fermeture de la D93 - Route des Plages • depuis la Route de Collebasse sens Ouest-Est • depuis le rond point de la D98A - Route du littoral • des accès débouchant par la Route des Carles et le Chemin de Saint-Anne.

La réouverture se fait de manière progressive depuis le rond point de la D98A-Route du Littoral.