



# LE TRI, C'EST FACILE !

## SORTING IS EASY!

DÉPÔT AU SOL STRICTEMENT INTERDIT  
NO DUMPING ON THE GROUND

**EMBALLAGES ET PAPIERS**  
PACKAGING AND PAPERS

EMBALLAGES EN CARTON ET PAPIERS

EMBALLAGES EN MÉTAL

EMBALLAGES EN PLASTIQUE, FLACONS ET BOUTEILLES

**VERRE**  
GLASS

BOUTEILLES

POTS, FLACONS

**EN VRAC**  
NO PLASTIC BAGS

**SANS BOUCHON NI COUVERCLE**  
NO CAPS OR LIDS

**DÉCHETS ALIMENTAIRES**  
FOOD WASTE

RESTES ALIMENTAIRES

ÉPLUCHURES DE FRUITS ET LÉGUMES

SACHETS DE THÉ, FILTRES À CAFÉ

\*OS, ARRÊTES DE POISSON, COQUILLES ET COQUILLAGES

**EN VRAC**  
PAS DE SAC MÊME COMPOSTABLE  
NO PLASTIC BAGS

**UNIQUEMENT DANS LES BORNES DE COLLECTE**  
\*ONLY IN BROWN BINS

**ORDURES MÉNAGÈRES**  
HOUSEHOLD WASTE

DÉCHETS NON RECYCLABLES

**SAC FERMÉ**  
OBLIGATOIRE  
BINBAGS MUST BE CLOSED

VAISSELLE

**POUBELLES JAUNES**  
YELLOW BINS

**POUBELLES VERTES**  
GREEN BINS

**BORNES DE COLLECTE ET COMPOSTEURS**  
BROWN BINS AND COMPOST BINS

**POUBELLES BORDEAUX**  
BURGUNDY BINS

**TEXTILES D'HABILLEMENT, LINGE DE MAISON ET CHAUSSURES**  
FABRICS, LINEN AND USED SHOES

**BORNES DE COLLECTE**  
TEXTILE RECYCLING BINS

**FLASHEZ POUR CONNAÎTRE LE DEVENIR DES DÉCHETS**  
SCAN ME TO SEE HOW THE WASTE IS PROCESSED



# VOTRE SERVICE DE COLLECTE



## CALENDRIER, CONSIGNES ET MODALITÉS DE COLLECTE

## LE PLAN DE LA TOUR

**FOR MULTI-LANGUAGE SORTING INSTRUCTIONS, SCAN ME!**



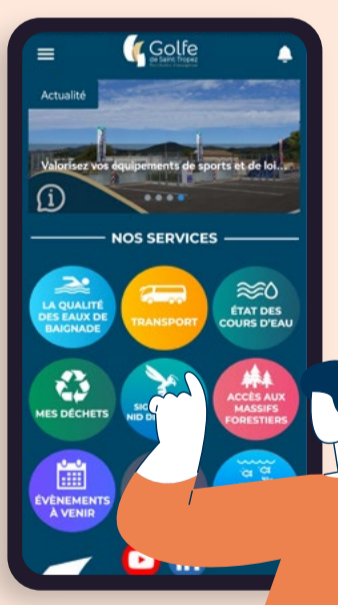
Conception graphique et illustrations : Agence e-clik - 04 94 07 25 25 - Photos, illustrations : iStock, ©Citeo, ©Citeo/We are the good children, DR - 01/2026 - Ne pas jeter sur la voie publique

## APPLICATION MOBILE

BESOIN D'UNE INFO SUR LE TRI ?  
PRENDRE RENDEZ-VOUS POUR ENLEVER VOS OBJETS ENCOMBRANTS ?

Notre application est là pour vous accompagner !

Téléchargez l'application **Golfe de Saint-Tropez** ou rendez-vous sur [golfe-sainttropez.fr](http://golfe-sainttropez.fr)



## ENCOMBRANTS

RÉSERVÉ AUX PARTICULIERS

SUR INSCRIPTION

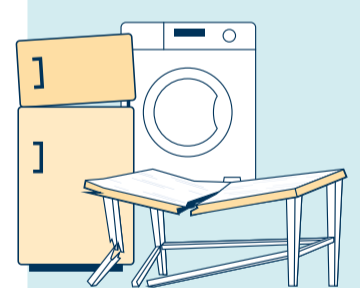
Allo encombrants : **0 800 732 122**

APPEL GRATUIT

Directement en ligne : [www.golfe-sainttropez.fr](http://www.golfe-sainttropez.fr)  
> Rubrique *Vos démarches*

Limité à 1m³ par rendez-vous

SCANNEZ-MOI POUR PRENDRE RDV



## VOTRE DÉCHÈTERIE

**PARTICULIERS**

D74 - ROUTE DU PLAN

Lundi, mercredi et samedi de 8h à 12h et de 14h à 17h  
Vendredi de 8h à 12h

**DU 1<sup>ER</sup> LUNDI DE JUIN AU 1<sup>ER</sup> SAMEDI DE SEPTEMBRE**

Lundi, mercredi et samedi de 7h à 14h  
Vendredi de 8h à 12h

**PROFESSIONNELS**

ROUTE DU MUY, D25 - SAINTE-MAXIME

Du lundi au samedi de 8h à 12h et de 14h à 17h

**DU 1<sup>ER</sup> LUNDI DE JUIN AU 1<sup>ER</sup> SAMEDI DE SEPTEMBRE**

Du lundi au samedi de 7h à 14h (non stop)



## CONTACT

Direction Déchets Ménagers et Assimilés  
04 94 96 06 68

[contactdechets@golfe-sainttropez.fr](mailto:contactdechets@golfe-sainttropez.fr)

[www.golfe-sainttropez.fr](http://www.golfe-sainttropez.fr)



# VOTRE SERVICE DE COLLECTE



SCANNEZ LE QR CODE, RENTREZ VOTRE ADRESSE, ET TROUVEZ VOS FRÉQUENCES DE COLLECTE EN UN CLIC !



## LÉGENDE

- Point d'intérêt
- Mairie
- Déchèterie Intercommunale
- Hameau



## CENTRE-VILLE

### ORDURES MÉNAGÈRES

à partir de 13h

**NOVEMBRE À MARS**

Lundi, mercredi et vendredi

**AVRIL À OCTOBRE**

Lundi au samedi

### RECYCLABLES

à partir de 13h

**NOVEMBRE À MARS**

Mardi, jeudi et samedi

**AVRIL À OCTOBRE**

Lundi, mercredi, vendredi et dimanche

### VERRE

à partir de 13h

**NOVEMBRE À MARS**

Mardi

**AVRIL À OCTOBRE**

Mardi et samedi

### DÉCHETS ALIMENTAIRES

à partir de 19h

**TOUTE L'ANNÉE**

Mardi et samedi

## SECTEUR 1

### ORDURES MÉNAGÈRES

à partir de 13h

**TOUTE L'ANNÉE**

Lundi, mercredi et vendredi

### RECYCLABLES

à partir de 13h

**NOVEMBRE À MARS**

Mardi, jeudi et samedi

**AVRIL À OCTOBRE**

Lundi, mercredi, vendredi et dimanche

### VERRE

à partir de 13h

**NOVEMBRE À MARS**

Mardi

**AVRIL À OCTOBRE**

Mardi et samedi

### DÉCHETS ALIMENTAIRES

à partir de 19h

**TOUTE L'ANNÉE**

Mardi et samedi

## SECTEUR 2

### ORDURES MÉNAGÈRES

à partir de 13h

**NOVEMBRE À MARS**

Lundi, mercredi et vendredi

**AVRIL À OCTOBRE**

Mardi, jeudi et samedi

### RECYCLABLES

à partir de 13h

**NOVEMBRE À MARS**

Mardi, jeudi et samedi

**AVRIL À OCTOBRE**

Lundi, mercredi, vendredi et dimanche

### VERRE

à partir de 13h

**NOVEMBRE À MARS**

Mardi

**AVRIL À OCTOBRE**

Mardi et samedi

### DÉCHETS ALIMENTAIRES

à partir de 19h

**TOUTE L'ANNÉE**

Mardi et samedi