




HORAIRES ET INFOS TRAFIC



Pour connaître l'heure de passage de la navette et recevoir toutes les infos trafic

- ➔ Téléchargez gratuitement l'application  Pysae
- ➔ Sélectionnez le réseau « Golfe de Saint-Tropez - lignes Rayol-Canadel sur Mer »

Acceptés à bord :

-  **Petits chiens** - 10 kilos
(tenus en laisse sur les genoux ou dans un panier)
-  **Bagages ou matériels de plage peu encombrants** (à glisser sous le siège)

Une question ?
Une suggestion ?



04 94 00 45 38
mobilite@golfe-sainttropez.fr



www.golfe-sainttropez.fr



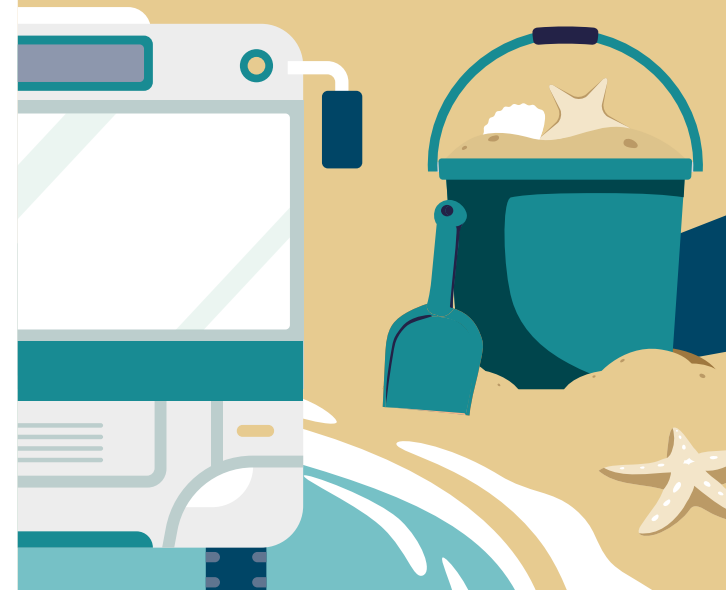
**SIGNALEZ-VOUS
AU CONDUCTEUR !**

LIGNES RAYOL-CANADEL SUR MER



Du 27 juin au 6 septembre 2026

**GRATUIT
7j/7**



LES NAVETTES ESTIVALES 2026

Ne pas jeter sur la voie publique - Conception : Agence Cielclick - Impression : Caractère
Photos et illustrations : Golfe de Saint-Tropez, iStock - 05/2026





HORAIRES NAVETTES JOURNÉE

De 9h30 à 13h30* et de 15h à 19h30*

CIRCUIT RAYOL

Toutes les 30 min

- 0 Patec
- 1 Petit Casino
- 2 Ernest Chanrcrin
- 3 Quatre Chemins
- 4 Plage Rayol Ouest
- 5 Square Jean Aicard
- 6 Résidence du Bailli
- 7 Plage du Rayol Est
- 8 Commandant Rigaud
- 9 Domaine du Rayol
- 10 Courmes
- 11 Station Essence
- 12 Église
- 13 Clément Bayard/ St Etienne
- 14 Corniches Strasbourg / Genève
- 15 Villa Douce
- 16 Val de Beauté
- 17 Corniche d'Avignon
- 18 Corniche Avignon / Toulon
- 19 Corniche de Nantes
- 20 Pastouré
- 21 Corniche du Parin
- 22 Col de l'Etoile
- 23 Corniches Genève / Paris
- 24 Clément Bayard
- 0 Patec

CIRCUIT CANADEL

Toutes les 30 min

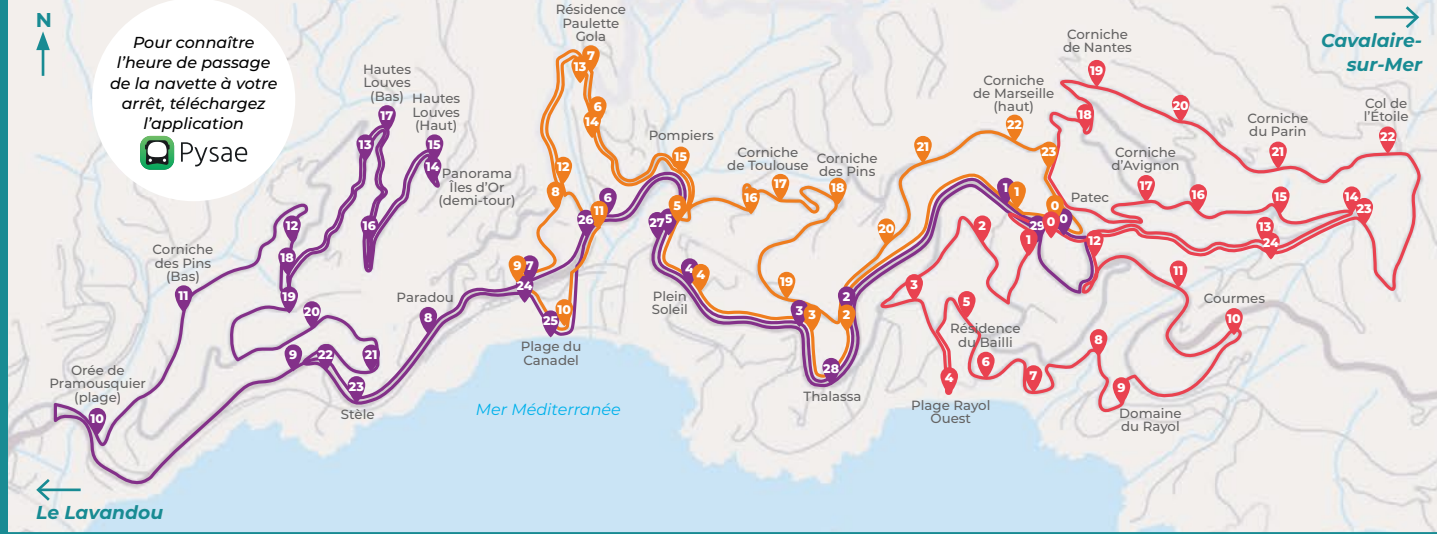
- 0 Patec
- 1 Agence Méditerranée
- 2 Corniche de Marseille/RD 559
- 3 Salle omnisports
- 4 Plein Soleil
- 5 Mairie
- 6 Mas du Canadel
- 7 Résidence Paulette Gola
- 8 Colonel Ruyszen / Îles d'Or
- 9 Nécropole
- 10 Plage du Canadel
- 11 Club Canadel
- 12 Colonel Ruyszen / Îles d'Or
- 13 Résidence Paulette Gola
- 14 Mas du Canadel
- 15 Pompiers
- 16 Corniche Toulouse/ Port Cros
- 17 Corniche de Toulouse
- 18 Corniche de Toulouse/Alsace
- 19 École
- 20 Corniche de Marseille (Bas)
- 21 Corniche de Marseille/Toulouse
- 22 Corniche de Marseille (Haut)
- 23 Corniche Lyon/Bordeaux
- 0 Patec

CIRCUIT PRAMOUSQUIER

Toutes les 50 min

- 0 Patec
- 1 Agence Méditerranée
- 2 Corniche de Marseille/ RD 559
- 3 Salle Omnisports
- 4 Plein Soleil
- 5 Mairie
- 6 Canadelia
- 7 Nécropole
- 8 Paradou
- 9 Plageron / Louve
- 10 Orée de Pramousquier / Plage
- 11 Corniche des Pins (bas)
- 12 Boulevard des Genêts
- 13 Corniche des Pins/ Genêts
- 14 Panorama Îles d'Or (Demi-tour)
- 15 Hautes Louves (haut)
- 16 Corniche des Pins (Haut)
- 17 Hautes Louves (Bas)
- 18 Corniche des Pins (Milieu)
- 19 Impasse des Arbouses
- 20 Corniche de la Louve (Haut)
- 21 Corniche de la Louve (Bas)
- 22 Plageron / Ecuelle
- 23 Stèle
- 24 Nécropole
- 25 Plage du Canadel
- 26 Club Canadel
- 27 Mairie
- 28 Thalassa
- 29 Office de Tourisme
- 0 Patec

Pour connaître l'heure de passage de la navette à votre arrêt, téléchargez l'application Pysae



HORAIRES NAVETTES NOCTURNE

Toutes les 30 min de 20h30 à 01h30*

14 JUILLET | VERS PLAGE DU RAYOL

- 4 Plage du Rayol Ouest
- 3 Quatre Chemins
- 3 Salle Omnisports
- 4 Plein Soleil
- 5 Mairie
- 6 Mas du Canadel
- 7 Résidence Paulette Gola
- 8 Colonel Ruyszen / Îles d'Or
- 9 Nécropole
- 11 Club Canadel
- 15 Pompiers
- 16 Corniche Toulouse/ Port Cros
- 17 Corniche de Toulouse
- 18 Corniches Toulouse/ Alsace
- 19 École
- 20 Corniche de Marseille (Bas)
- 21 Corniches Marseille/ Toulouse
- 22 Corniche de Marseille (Haut)
- 23 Corniches Lyon/ Bordeaux
- 13 Clément Bayard / St Etienne
- 14 Corniches Strasbourg/ Genève
- 15 Villa Douce
- 16 Val de Beauté
- 17 Corniche d'Avignon
- 0 Patec
- 1 Agence Méditerranée
- 3 Quatre Chemins
- 4 Plage du Rayol Ouest

- 4 Plage du Rayol Ouest
- 3 Quatre Chemins
- 3 Salle Omnisports
- 4 Plein Soleil
- 5 Mairie
- 6 Canadelia
- 7 Nécropole
- 8 Paradou
- 9 Plageron / Louve
- 10 Orée de Pramousquier / Plage
- 11 Corniche des Pins (bas)
- 12 Boulevard des Genêts
- 19 Impasse des Arbouses
- 20 Corniche de la Louve (Haut)
- 21 Corniche de la Louve (Bas)
- 22 Plageron / Ecuelle
- 23 Stèle
- 24 Nécropole
- 26 Club Canadel
- 27 Mairie
- 28 Thalassa
- 3 Quatre Chemins
- 4 Plage du Rayol Ouest

15 AOÛT | VERS PLAGE DU CANADEL

- 24 Nécropole
- 11 Club Canadel
- 12 Colonel Ruyszen / Îles d'Or
- 13 Résidence Paulette Gala
- 14 Mas du Canadel
- 15 Pompiers
- 16 Corniche Toulouse/ Port Cros
- 17 Corniche de Toulouse
- 18 Corniches Toulouse/ Alsace
- 19 École
- 2 Corniche de Marseille/ RD 559
- 3 Salle Omnisports
- 4 Plein Soleil
- 5 Mairie
- 6 Canadelia
- 7 Nécropole
- 8 Paradou
- 9 Plageron / Louve
- 10 Orée de Pramousquier / Plage
- 11 Corniche des Pins (bas)
- 12 Boulevard des Genêts
- 19 Impasse des Arbouses
- 20 Corniche de la Louve (Haut)
- 21 Corniche de la Louve (Bas)
- 22 Plageron / Ecuelle
- 23 Stèle
- 24 Nécropole

- 24 Nécropole
- 25 Club Canadel
- 12 Mairie
- 28 Thalassa
- 3 Quatre Chemins
- 4 Plage du Rayol Ouest
- 5 Square Jean Aicard
- 6 Résidence du Bailli
- 7 Plage Rayol Est
- 8 Commandant Rigaud
- 9 Domaine du Rayol
- 10 Courmes
- 11 Station Essence
- 12 Église
- 13 Clément Bayard/ St Etienne
- 14 Strasbourg/ Genève
- 15 Villa Douce
- 16 Val de Beauté
- 0 Patec
- 23 Corniches Lyon/Bordeaux
- 22 Corniche de Marseille (Haut)
- 21 Corniches Marseille/ Toulouse
- 20 Corniche de Marseille (Bas)
- 2 Corniche de Marseille/ RD 559
- 3 Salle omnisports
- 4 Plein Soleil
- 5 Mairie
- 6 Canadelia
- 7 Nécropole
- 24 Nécropole

*Derniers départs

Les horaires sont donnés à titre indicatif et dépendent des conditions réelles de circulation

*Derniers départs